



АДМИНИСТРАЦИЯ ГОРОДА ПЕРМИ
ДЕПАРТАМЕНТ ЗЕМЕЛЬНЫХ ОТНОШЕНИЙ

РЕШЕНИЕ

о размещении объектов № 1243 от 06.09.2018

г. Пермь, ул. Сибирская, 15

Департамент земельных отношений администрации города Перми в соответствии с пунктом 3 статьи 39.36 Земельного кодекса Российской Федерации, Положением о порядке и условиях размещения объектов на землях или земельных участках, находящихся в государственной или муниципальной собственности, на территории Пермского края без предоставления земельных участков и установления сервитутов, утвержденным постановлением Правительства Пермского края от 22.07.2015 № 478-п

разрешает ООО «Иннор» (ИНН 5902232746, ОГРН 1135902001443, место нахождения: 614000, г. Пермь, ул. Монастырская, 61, оф. 222)

размещение объекта промежуточная опора под линию связи для подключения автокомплекса по ул. Строителей, 18а в Дзержинском районе г. Перми

на землях: государственная собственность на которые не разграничена

на срок бессрочно

местоположение: Пермский край, г. Пермь, Дзержинский район, юго-западнее ул. Строителей, 18а

способ размещения объекта: наземный

Территория, согласно схеме, расположена в зоне с особыми условиями использования территорий: приаэродромная территория аэродрома аэропорта Большое Савино, в прочей зоне ограничений: зона катастрофического затопления.

ООО «Иннор»:

1. Соблюдать правила охранных зон воздушного пространства, установленные постановлением Правительства Российской Федерации от 11.03.2010 № 138 «Об утверждении Федеральных правил использования воздушного пространства Российской Федерации»;

2. Не допускать на земельном участке размещение объектов без обеспечения инженерной защиты таких объектов от затопления, подтопления.

В соответствии с пунктом 7(2) Положения о порядке и условиях размещения объектов на землях или земельных участках, находящихся в государственной или муниципальной собственности, на территории Пермского края без предоставления земельных участков и установления сервитутов, утвержденного постановлением Правительства Пермского края от 22.07.2015 № 478-п, представить в департамент земельных отношений администрации

города Перми в течение 1 месяца с момента размещения объектов материалы контрольной геодезической съемки размещенных объектов на бумажном и электронном носителях на безвозмездной основе.

В соответствии со статьей 20¹ Закона Пермского края от 14.09.2011 № 805-ПК «О градостроительной деятельности в Пермском крае» ООО «Иннор»:

Не позднее чем за 10 рабочих дней до начала строительства и (или) реконструкции безвозмездно передает в департамент градостроительства и архитектуры администрации города Перми один экземпляр копий разделов проектной документации, предусмотренных пунктом 1 части 12 статьи 48 Градостроительного кодекса Российской Федерации;

В течение 10 рабочих дней после окончания работ по строительству, реконструкции безвозмездно передать в департамент градостроительства и архитектуры администрации города Перми схему, отображающую расположение объекта и сетей инженерно-технического обеспечения, подписанную застройщиком (техническим заказчиком), с приложением текстового и графического описания местоположения границ охранной и санитарно-защитной зоны, перечень координат характерных точек границ такой зоны.

Приложение: схема предполагаемых к использованию земель или части земельного участка на 1 л. в 1 экз.

Начальник отдела предоставления
земельных участков по работе
с юридическими лицами

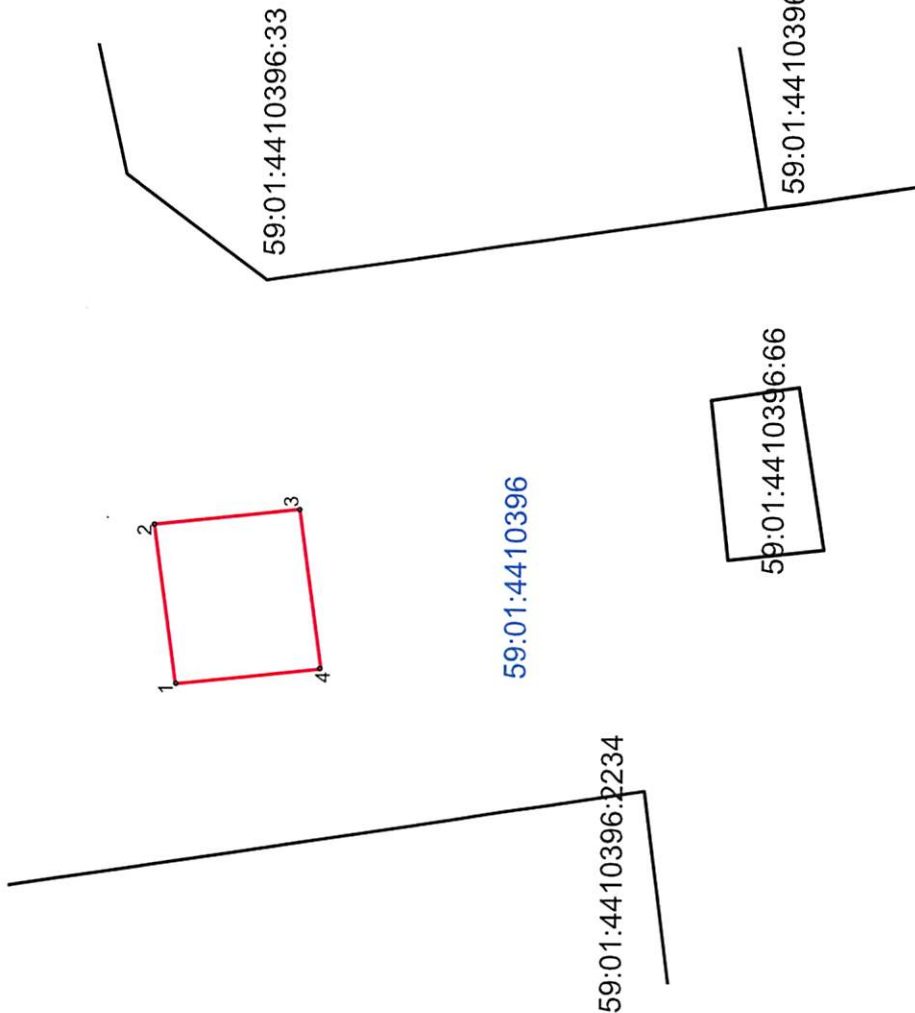


Н.М. Санникова

Схема предполагаемых к использованию земель или части земельного участка

Объект: «Промежуточная опора под линию связи для подключения автокомплекса по адресу ул.Строителей, 18а в Дзержинском районе г.Перми»
Местоположение: г.Пермь, Дзержинский район, юго-западнее ул.Строителей, 18а.
Категория земель: земли населенных пунктов
Площадь земель: 158 кв. м.

Описание границ смежных землепользователей:
от 1 точки до 4 точки - муниципальные земли.



Каталог координат
Система координат МСК-59

№ точки границы	X	Y
1	516554.9243	2226174.3282
2	516556.7274	2226187.4463
3	516544.8514	2226188.7411
4	516543.0483	2226175.6229

Условные обозначения:

- 59:01:4410396 - номер кадастрового квартала
- граница кадастрового квартала
- граница существующего земельного участка
- 59:01:4410396:33 - кадастровый номер земельного участка
- граница земель, предполагаемых к использованию
- 3 - характерная точка границы, сведения о которой позволяют однозначно определить ее положение на местности

Масштаб 1:500

